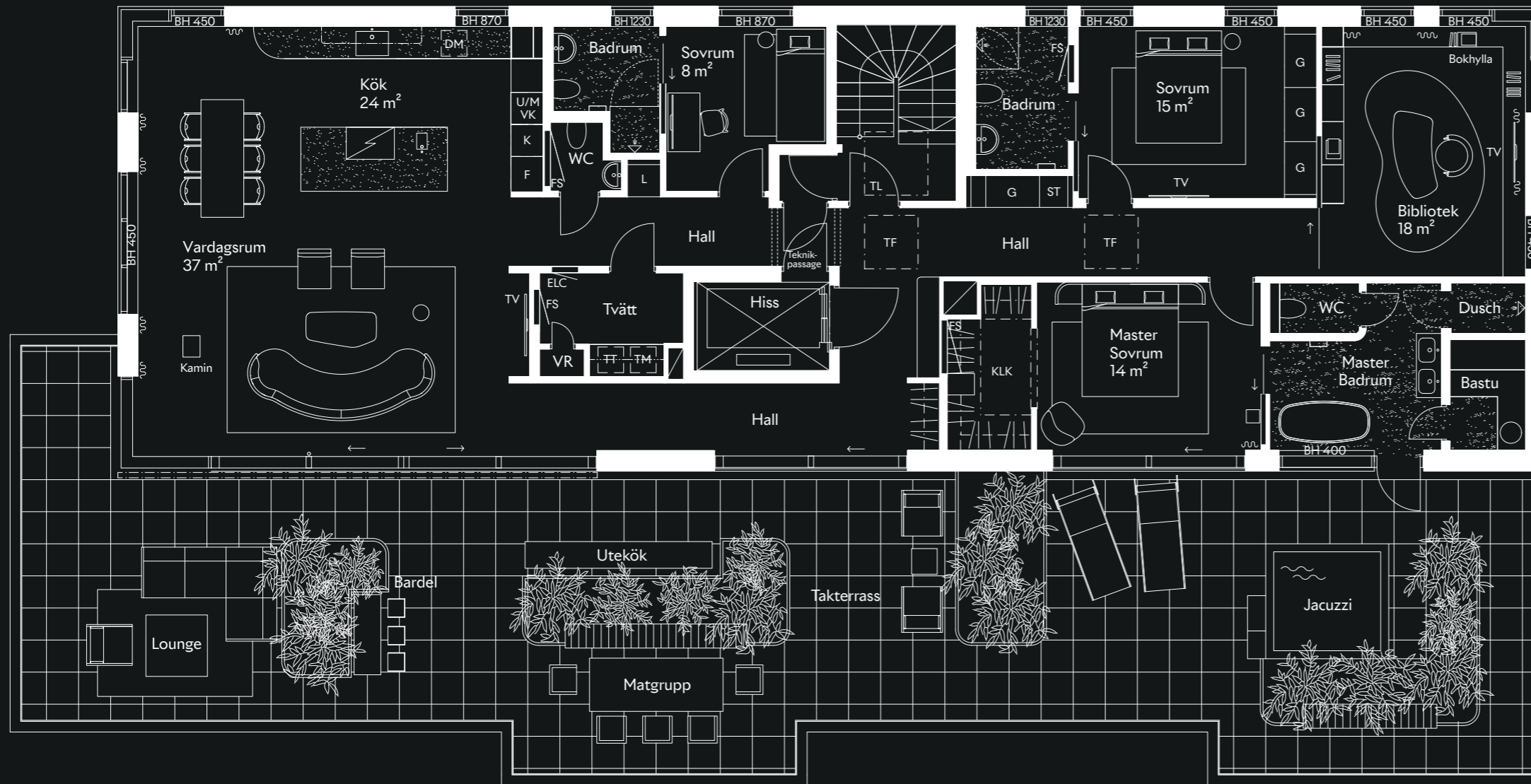


PROJEKT	PLATS	LÄGENHET	RUM	VÅNING	STORLEK	DATUM
Ersta/25	Erstagatan 3, Stockholm	1/25 (1601)	5 rok	Plan 16	ca 190 kvm	25.02.13



Ersta 1/25 Penthouse

Skala: 1:100 (A3)

0 1 2 3 4 5 6 7 8 9 10 11 12 13 14 15 16 17 18 19 20 21 22 23 24 25 26 27 28 29 30m

INFORMATION

Med reservation för eventuella förändringar, avvikelser och tryckfel.

Rumshöjd ca. 2,9 m (om ej annat anges)

Fönster ner till golv om inte BH anges.

Lös inredning ingår ej.

TECKENFÖRKLARING

Diskmaskin

Frys

Kyl

Städskap

Induktionshäll m. inbyggd fläkt

Linneskåp

Schakt

Garderob

Duschvägg

Högskap m. Ugn/Mikro + Vinkyl

Torktumlare

Tvättmaskin

Öppen garderob

Kapphylla/Klädstång

Handdukstork

Entré

Entré garage

Pelare

Elcentral

Fördelarskåp

Överskåp

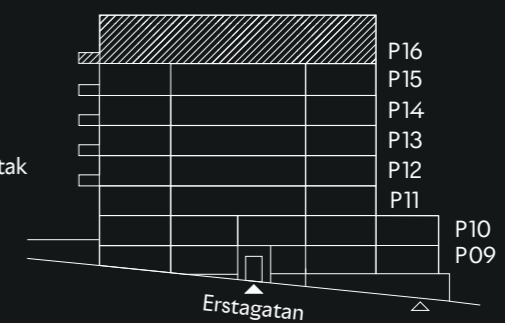
Jalusi

Skjutdörr

TV-vägg

Vid behov: Jalousier skapar teknikpassage

ORIENTERINGSFIGURER



PROJEKT	PLATS	LÄGENHET	RUM / STORLEK	VÅNING	DATUM
Ersta/25	Erstagatan 3, Stockholm	2/25 (1501)	4 rok ca 101 kvm	Plan 15	25.02.13



2/25



Skala: 1:100 (A4)

0 1 2 3 4 5 6 7 8 9 10 11 12 13 14 15m

INFORMATION

Med reservation för eventuella förändringar, avvikelser och tryckfel.

Rumshöjd ca. 2,6 m (om ej annat anges)

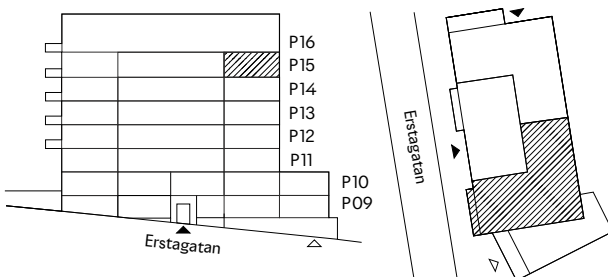
Fönster ner till golv om inte bröstningshöjd (BH) anges.

Lös inredning ingår ej.

TECKENFÖRKLARING

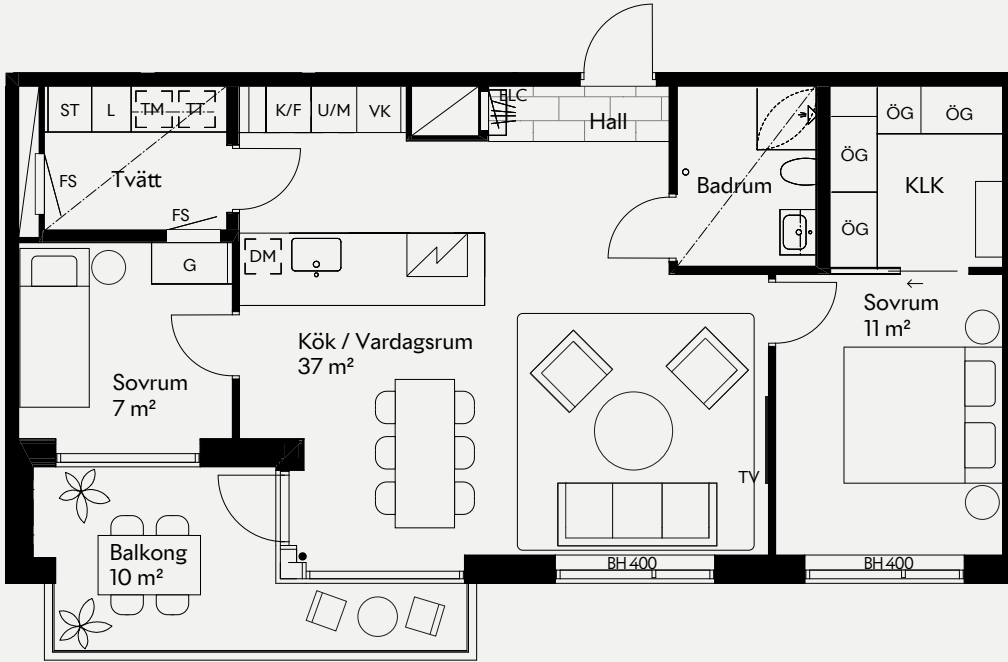
Diskmaskin	ELC Elcentral	TV-vägg	Torktumlare
Frys	FS Fördelarskåp	Lägre takhöjd	Tvättmaskin
Kyl	▲ Entré	Överskåp	Duschvägg
ST Städskåp	△ Entré garage	Skjutdörr	Garderob
L Linneskåp	Schakt	Handduktork	Öppen garderob
U/M Högskåp m. ugn/Mikro	Induktionshäll	Pelare	BH Bröstningshöjd

ORIENTERINGSFIGURER



PROJEKT	PLATS	LÄGENHET	RUM / STORLEK	VÅNING	DATUM
---------	-------	----------	---------------	--------	-------

Ersta/25	Erstagatan 3, Stockholm	3/25 (1502)	3 rok ca 74 kvm	Plan 15	25.02.13
----------	-------------------------	-------------	-----------------	---------	----------



3/25



Skala: 1:100 (A4)

0 1 2 3 4 5 6 7 8 9 10 11 12 13 14 15m

INFORMATION

Med reservation för eventuella förändringar, avvikelser och tryckfel.

Rumshöjd ca. 2,6 m (om ej annat anges)

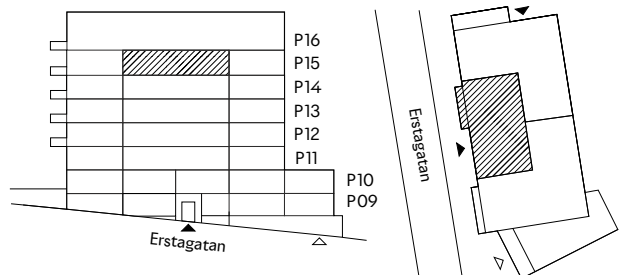
Fönster ner till golv om inte bröstningshöjd (BH) anges.

Lös inredning ingår ej.

TECKENFÖRKLARING

Diskmaskin	Elcentral	TV-vägg	Torktumlare
Kyl/Frys	Fördelarskåp	Lägre takhöjd	Tvättmaskin
Vinkyl	Entré	Överskåp	Duschvägg
Städskåp	Entré garage	Skjutdörr	Garderob
Linneskåp	Schakt	Handduktork	Öppen garderob
Högsåp m. ugn/Mikro	Induktionshäll	Pelare	Bröstningshöjd

ORIENTERINGSFIGURER



PROJEKT	PLATS	LÄGENHET	RUM / STORLEK	VÅNING	DATUM
Ersta/25	Erstagatan 3, Stockholm	4/25 (1503)	4 rok ca 118 kvm	Plan 15	25.02.13



4/25



Skala: 1:100 (A4)

0 1 2 3 4 5 6 7 8 9 10 11 12 13 14 15m

INFORMATION

Med reservation för eventuella förändringar, avvikelser och tryckfel.

Rumshöjd ca. 2,6 m (om ej annat anges)

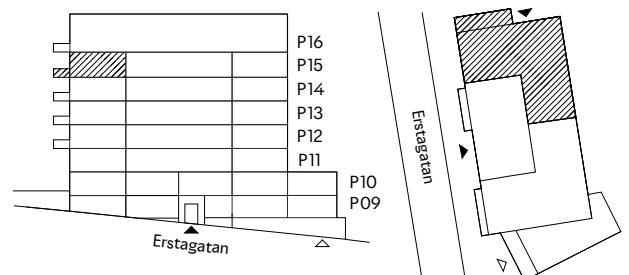
Fönster ner till golv om inte bröstningshöjd (BH) anges.

Lös inredning ingår ej.

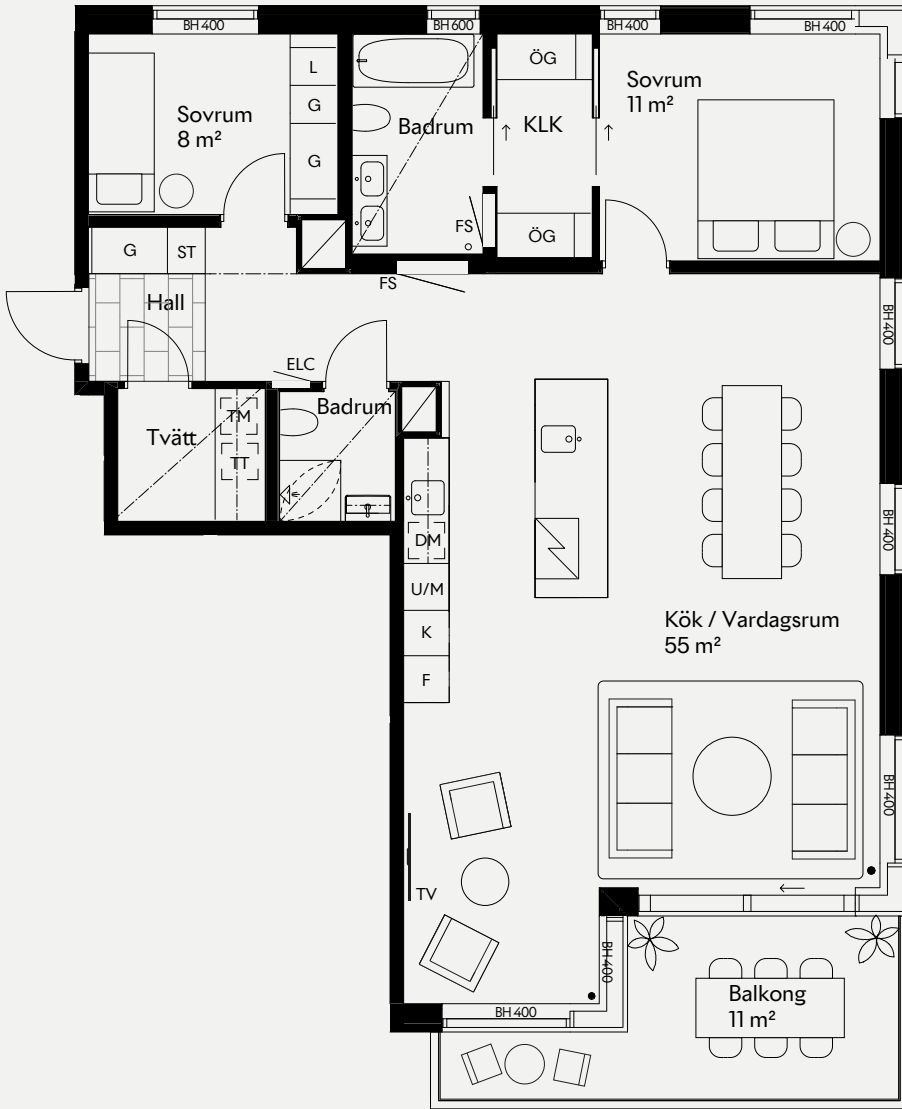
TECKENFÖRKLARING

Diskmaskin	ELC Elcentral	TV-vägg	Torktumlare
Frys	FS Fördelarskåp	Lägre takhöjd	Tvättmaskin
Kyl	▲ Entré	Överskåp	Duschvägg
Städskåp	△ Entré garage	Skjutdörr	Garderob
Linneskåp	Schakt	Handduktork	Öppen garderob
Högskåp m. ugn/Mikro	Induktionshäll	BH Bröstningshöjd	

ORIENTERINGSFIGURER



PROJEKT	PLATS	LÄGENHET	RUM / STORLEK	VÅNING	DATUM
Ersta/25	Erstagatan 3, Stockholm	5/25 (1401)	3 rok ca 101 kvm	Plan 14	25.02.13



5/25



Skala: 1:100 (A4)

0 1 2 3 4 5 6 7 8 9 10 11 12 13 14 15m

INFORMATION

Med reservation för eventuella förändringar, avvikelser och tryckfel.

Rumshöjd ca. 2,6 m (om ej annat anges)

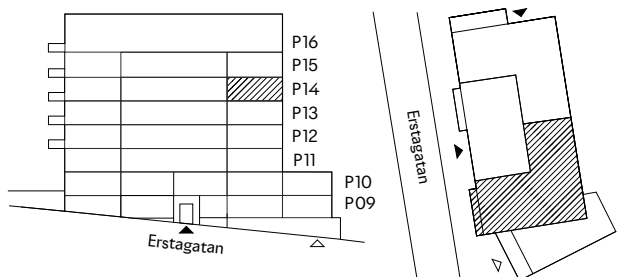
Fönster ner till golv om inte bröstningshöjd (BH) anges.

Lös inredning ingår ej.

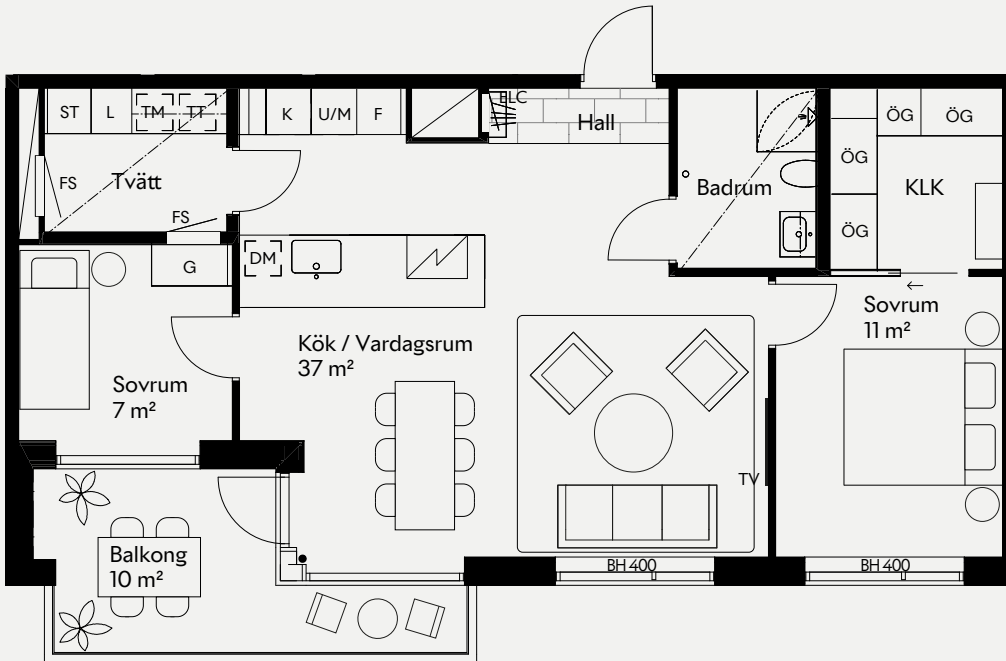
TECKENFÖRKLARING

Diskmaskin	ELC Elcentral	TV-vägg	Torktumlare
Frys	FS Fördelarskåp	Lägre takhöjd	Tvättmaskin
Kyl	▲ Entré	Överskåp	Duschvägg
Städskåp	△ Entré garage	Skjutdörr	Garderob
Linneskåp	Schakt	Handduktork	Öppen garderob
Högsåp m. ugn/Mikro	Induktionshäll	Pelare	BH Bröstningshöjd

ORIENTERINGSFIGURER



PROJEKT	PLATS	LÄGENHET	RUM / STORLEK	VÅNING	DATUM
Ersta/25	Erstagatan 3, Stockholm	6/25 (1402)	3 rok ca 74 kvm	Plan 14	25.02.13



6/25



Skala: 1:100 (A4)

0 1 2 3 4 5 6 7 8 9 10 11 12 13 14 15m

INFORMATION

Med reservation för eventuella förändringar, avvikelser och tryckfel.

Rumshöjd ca. 2,6 m (om ej annat anges)

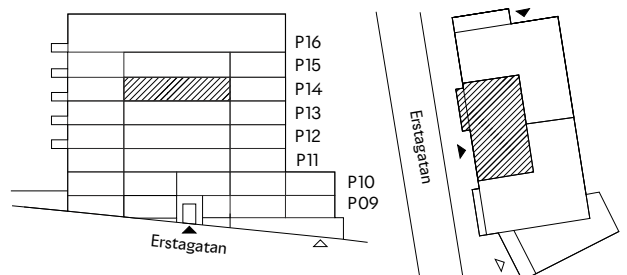
Fönster ner till golv om inte bröstningshöjd (BH) anges.

Lös inredning ingår ej.

TECKENFÖRKLARING

Diskmaskin	Elcentral	TV-vägg	Torktumlare
Frys	Fördelarskåp	Lägre takhöjd	Tvättmaskin
Kyl	Entré	Överskåp	Duschvägg
Städskåp	Entré garage	Skjutdörr	Garderob
Linneskåp	Schakt	Handduktork	Öppen garderob
Induktionshäll	Högskåp m. ugn / Mikro	Pelare	Bröstningshöjd

ORIENTERINGSFIGURER



PROJEKT	PLATS	LÄGENHET	RUM / STORLEK	VÅNING	DATUM
Ersta/25	Erstagatan 3, Stockholm	7/25 (1403)	4 rok ca 118 kvm	Plan 14	25.02.13



7/25



Skala: 1:100 (A4)

0 1 2 3 4 5 6 7 8 9 10 11 12 13 14 15m

INFORMATION

Med reservation för eventuella förändringar, avvikelser och tryckfel.

Rumshöjd ca. 2,6 m (om ej annat anges)

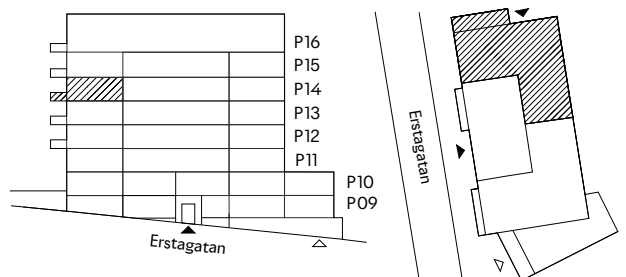
Fönster ner till golv om inte bröstningshöjd (BH) anges.

Lös inredning ingår ej.

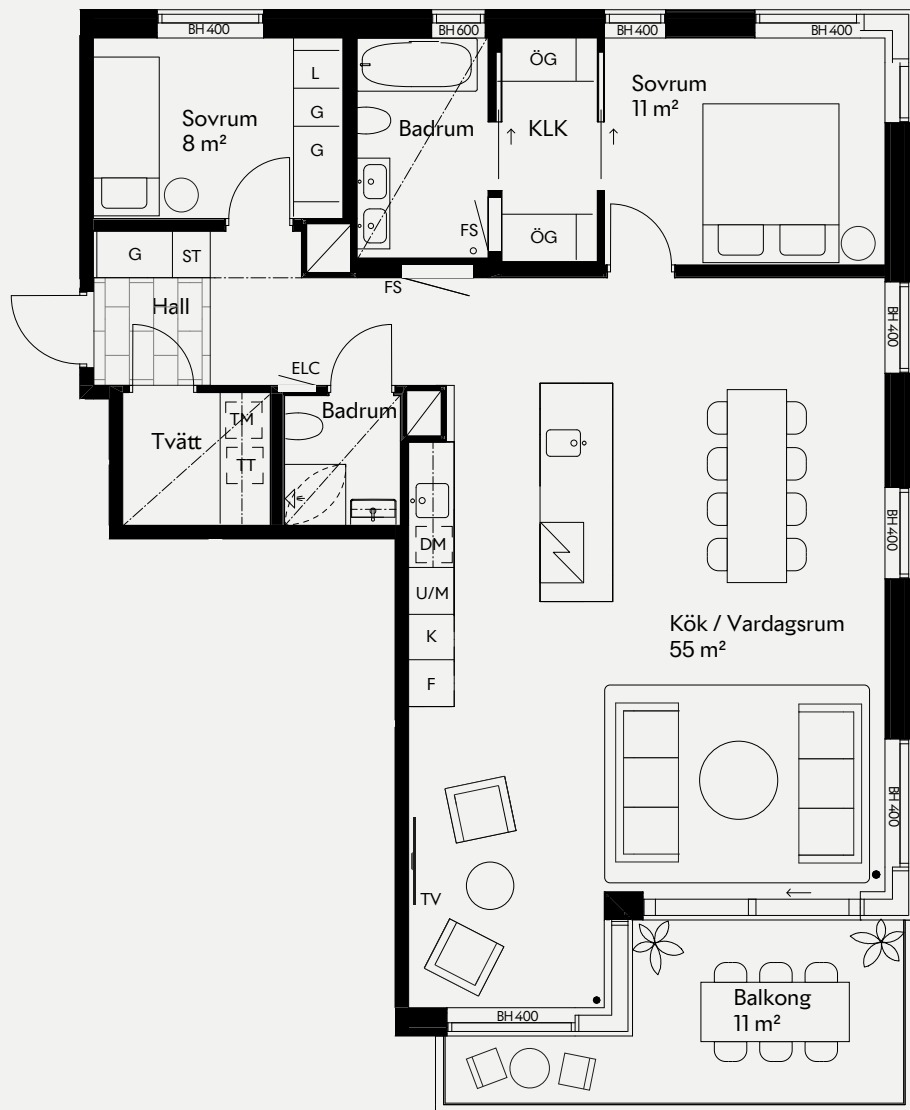
TECKENFÖRKLARING

Diskmaskin	ELC Elcentral	TV-vägg	Torktumlare
Frys	FS Fördelarskåp	Lägre takhöjd	Tvättmaskin
Kyl	▲ Entré	Överskåp	Duschvägg
Städskåp	△ Entré garage	Skjutdörr	Garderob
Linneskåp	Schakt	Handduktork	Öppen garderob
Högsåp m. ugn/Mikro	Induktionshäll	BH Bröstningshöjd	

ORIENTERINGSFIGURER



PROJEKT	PLATS	LÄGENHET	RUM / STORLEK	VÅNING	DATUM
Ersta/25	Erstagatan 3, Stockholm	8/25 (1301)	3 rok ca 101 kvm	Plan 13	25.02.13



8/25



Skala: 1:100 (A4)

0 1 2 3 4 5 6 7 8 9 10 11 12 13 14 15m

INFORMATION

Med reservation för eventuella förändringar, avvikelser och tryckfel.

Rumshöjd ca. 2,6 m (om ej annat anges)

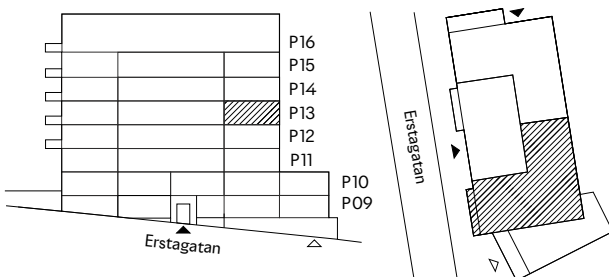
Fönster ner till golv om inte bröstningshöjd (BH) anges.

Lös inredning ingår ej.

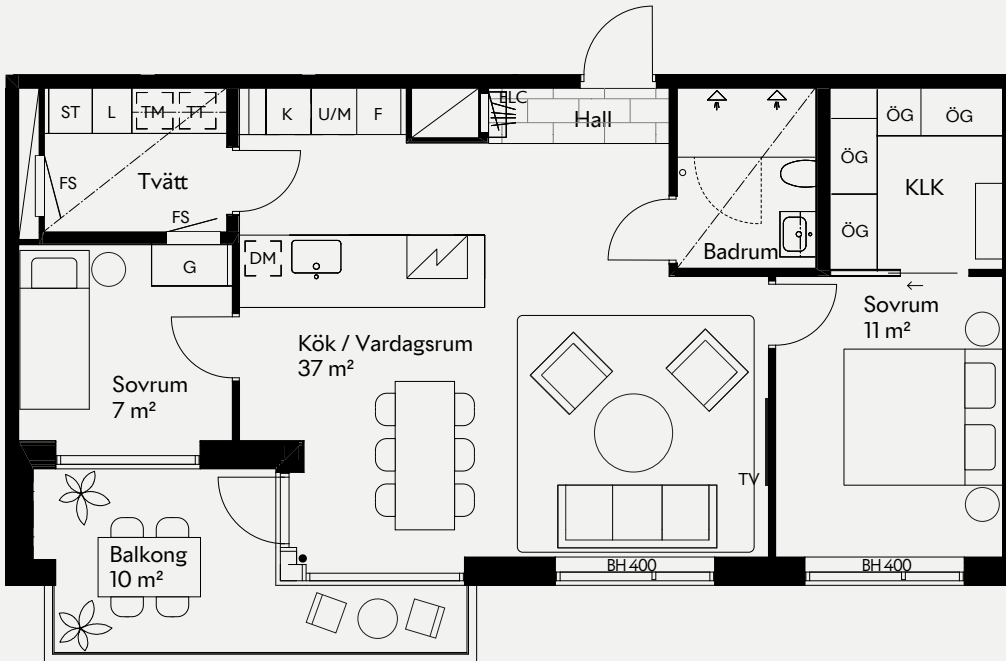
TECKENFÖRKLARING

Diskmaskin	Elcentral	TV-vägg	Torktumlare
Frys	Fördelarskåp	Lägre takhöjd	Tvättmaskin
Kyl	Entré	Överskåp	Duschvägg
Städskåp	Entré garage	Skjutdörr	Garderob
Linneskåp	Schakt	Handduktork	Öppen garderob
Högsåp m. ugn/Mikro	Induktionshäll	Pelare	Bröstningshöjd

ORIENTERINGSFIGURER



PROJEKT	PLATS	LÄGENHET	RUM / STORLEK	VÅNING	DATUM
Ersta/25	Erstagatan 3, Stockholm	9/25 (1302)	3 rok ca 74 kvm	Plan 13	25.02.13



9/25



Skala: 1:100 (A4)

0 1 2 3 4 5 6 7 8 9 10 11 12 13 14 15m

INFORMATION

Med reservation för eventuella förändringar, avvikelser och tryckfel.

Rumshöjd ca. 2,6 m (om ej annat anges)

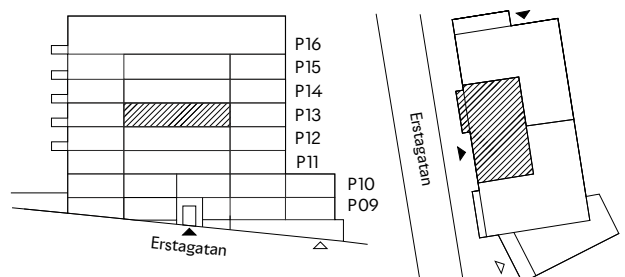
Fönster ner till golv om inte bröstningshöjd (BH) anges.

Lös inredning ingår ej.

TECKENFÖRKLARING

Diskmaskin	Elcentral	TV-vägg	Torktumlare
Frys	Fördelarskåp	Lägre takhöjd	Tvättmaskin
Kyl	Entré	Överskåp	Duschvägg
Städskåp	Entré garage	Skjutdörr	Garderob
Linneskåp	Schakt	Handduktork	Öppen garderob
Högsåp m. ugn/Mikro	Induktionshäll	Pelare	Bröstningshöjd

ORIENTERINGSFIGURER



PROJEKT	PLATS	LÄGENHET	RUM / STORLEK	VÅNING	DATUM
Ersta/25	Erstagatan 3, Stockholm	10/25 (1303)	4 rok ca 118 kvm	Plan 13	25.02.13



10/25



Skala: 1:100 (A4)

0 1 2 3 4 5 6 7 8 9 10 11 12 13 14 15m

INFORMATION

Med reservation för eventuella förändringar, avvikelser och tryckfel.

Rumshöjd ca. 2,6 m (om ej annat anges)

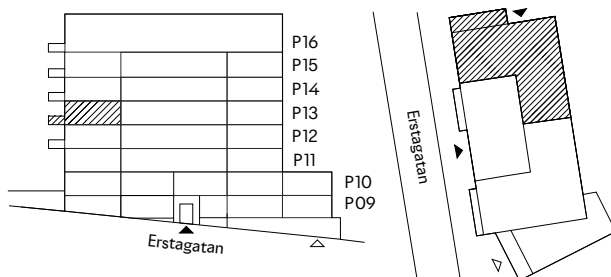
Fönster ner till golv om inte bröstningshöjd (BH) anges.

Lös inredning ingår ej.

TECKENFÖRKLARING

Diskmaskin	ELC Elcentral	TV-vägg	Torktumlare
Frys	FS Fördelarskåp	Lägre takhöjd	Tvättmaskin
Kyl	▲ Entré	Överskåp	Duschvägg
Städskåp	△ Entré garage	Skjutdörr	Garderob
Linneskåp	Schakt	Handduktork	Öppen garderob
Högsåp m. ugn/Mikro	Induktionshäll	BH Bröstningshöjd	

ORIENTERINGSFIGURER



PROJEKT	PLATS	LÄGENHET	RUM / STORLEK	VÅNING	DATUM
Ersta/25	Erstagatan 3, Stockholm	11/25 (1201)	3 rok ca 101 kvm	Plan 12	25.02.13



Skala: 1:100 (A4)

0 1 2 3 4 5 6 7 8 9 10 11 12 13 14 15m

INFORMATION

Med reservation för eventuella förändringar, avvikelser och tryckfel.

Rumshöjd ca. 2,6 m (om ej annat anges)

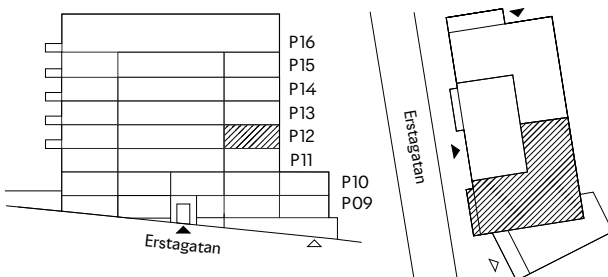
Fönster ner till golv om inte bröstningshöjd (BH) anges.

Lös inredning ingår ej.

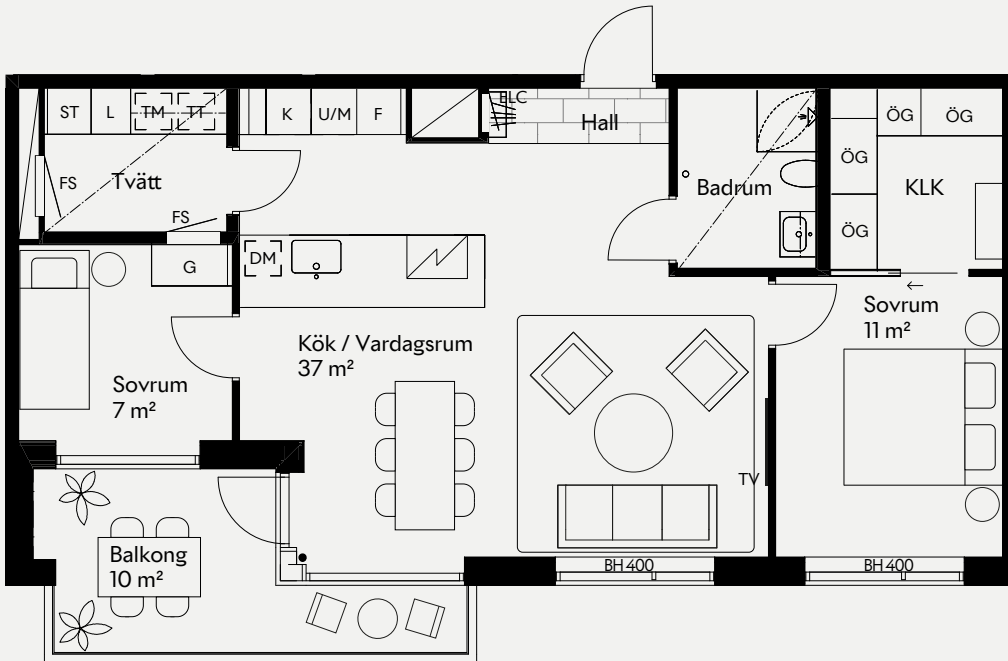
TECKENFÖRKLARING

Diskmaskin	ELC Elcentral	TV-vägg	Torktumlare
Frys	FS Fördelarskåp	Lägre takhöjd	Tvättmaskin
Kyl	Entré	Överskåp	Duschvägg
Städskåp	Entré garage	Skjutsdörr	Garderob
Linneskåp	Schakt	Handduktork	Öppen garderob
Högsåp m. ugn/Mikro	Induktionshäll	Pelare	BH Bröstningshöjd

ORIENTERINGSFIGURER



PROJEKT	PLATS	LÄGENHET	RUM / STORLEK	VÅNING	DATUM
Ersta/25	Erstagatan 3, Stockholm	12/25 (1202)	3 rok ca 74 kvm	Plan 12	25.02.13



12/25



Skala: 1:100 (A4)

0 1 2 3 4 5 6 7 8 9 10 11 12 13 14 15m

INFORMATION

Med reservation för eventuella förändringar, avvikelser och tryckfel.

Rumshöjd ca. 2,6 m (om ej annat anges)

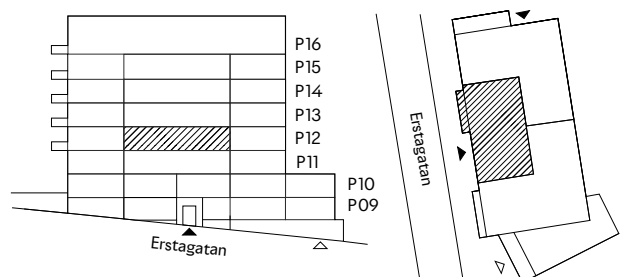
Fönster ner till golv om inte bröstningshöjd (BH) anges.

Lös inredning ingår ej.

TECKENFÖRKLARING

- | | | | |
|---------------------|----------------|---------------|----------------|
| Diskmaskin | Elcentral | TV-vägg | Torktumlare |
| Frys | Fördelarskåp | Lägre takhöjd | Tvättmaskin |
| Kyl | Entré | Överskåp | Duschvägg |
| Städskåp | Entré garage | Skjutdörr | Garderob |
| Linneskåp | Schakt | Handduktork | Öppen garderob |
| Högsåp m. ugn/Mikro | Induktionshäll | Pelare | Bröstningshöjd |

ORIENTERINGSFIGURER



PROJEKT	PLATS	LÄGENHET	RUM / STORLEK	VÅNING	DATUM
Ersta/25	Erstagatan 3, Stockholm	13/25 (1203)	4 rok ca 118 kvm	Plan 12	25.02.13



13/25



Skala: 1:100 (A4)

0 1 2 3 4 5 6 7 8 9 10 11 12 13 14 15m

INFORMATION

Med reservation för eventuella förändringar, avvikelser och tryckfel.

Rumshöjd ca. 2,6 m (om ej annat anges)

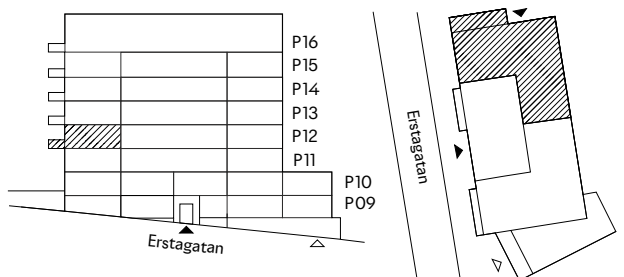
Fönster ner till golv om inte bröstningshöjd (BH) anges.

Lös inredning ingår ej.

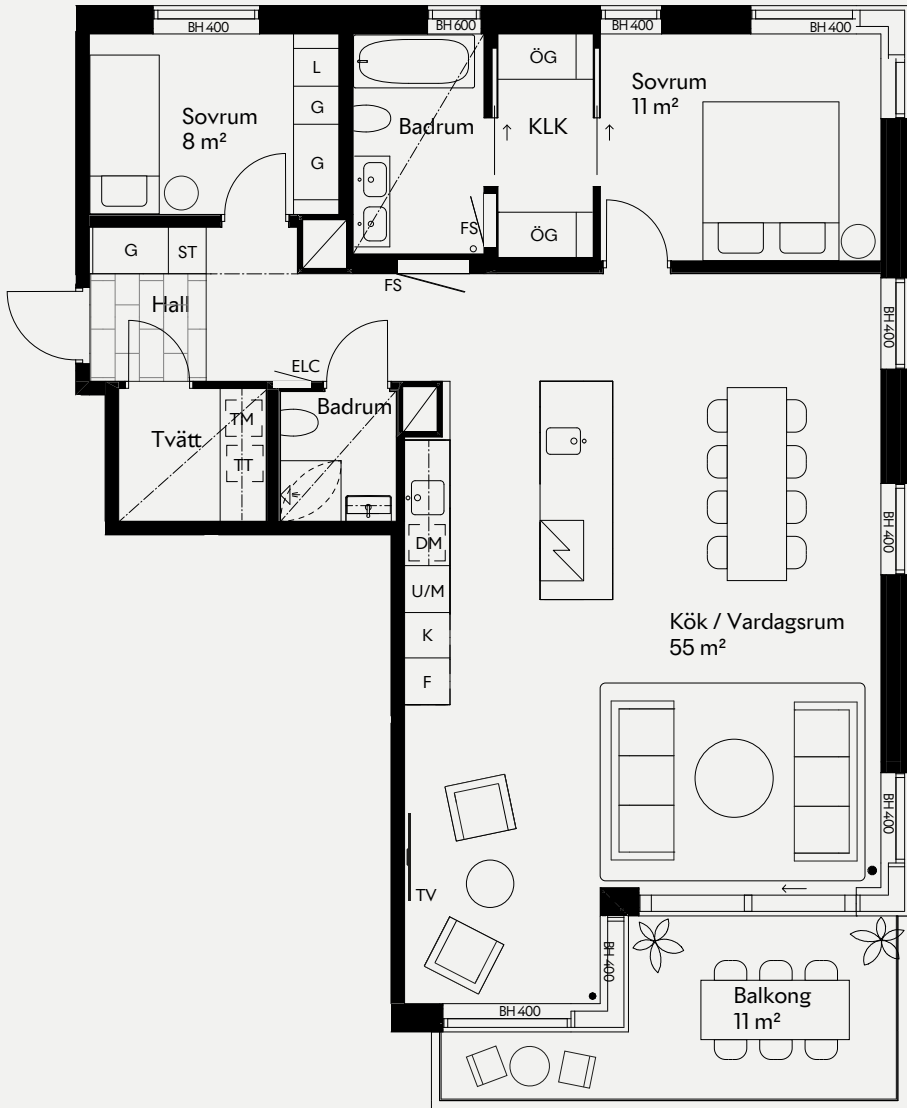
TECKENFÖRKLARING

Diskmaskin	Elcentral	TV-vägg	Torktumlare
Frys	Fördelarskåp	Lägre takhöjd	Tvättmaskin
Kyl	Entré	Överskåp	Duschvägg
Städskåp	Entré garage	Skjutdörr	Garderob
Linneskåp	Schakt	Handduktork	Öppen garderob
Högsåp m. ugn/Mikro	Induktionshäll	Bröstningshöjd	

ORIENTERINGSFIGURER



PROJEKT	PLATS	LÄGENHET	RUM / STORLEK	VÅNING	DATUM
Ersta/25	Erstagatan 3, Stockholm	14/25 (1101)	3 rok ca 101 kvm	Plan 11	25.02.13



14/25



Skala: 1:100 (A4)

0 1 2 3 4 5 6 7 8 9 10 11 12 13 14 15m

INFORMATION

Med reservation för eventuella förändringar, avvikelser och tryckfel.

Rumshöjd ca. 2,55 m (om ej annat anges)

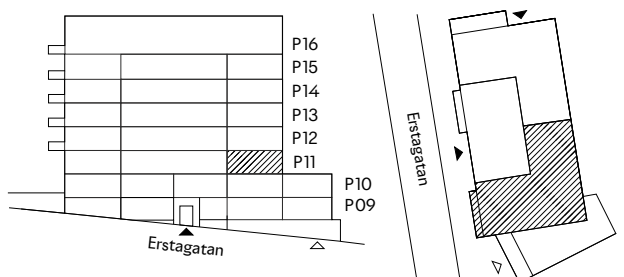
Fönster ner till golv om inte bröstningshöjd (BH) anges.

Lös inredning ingår ej.

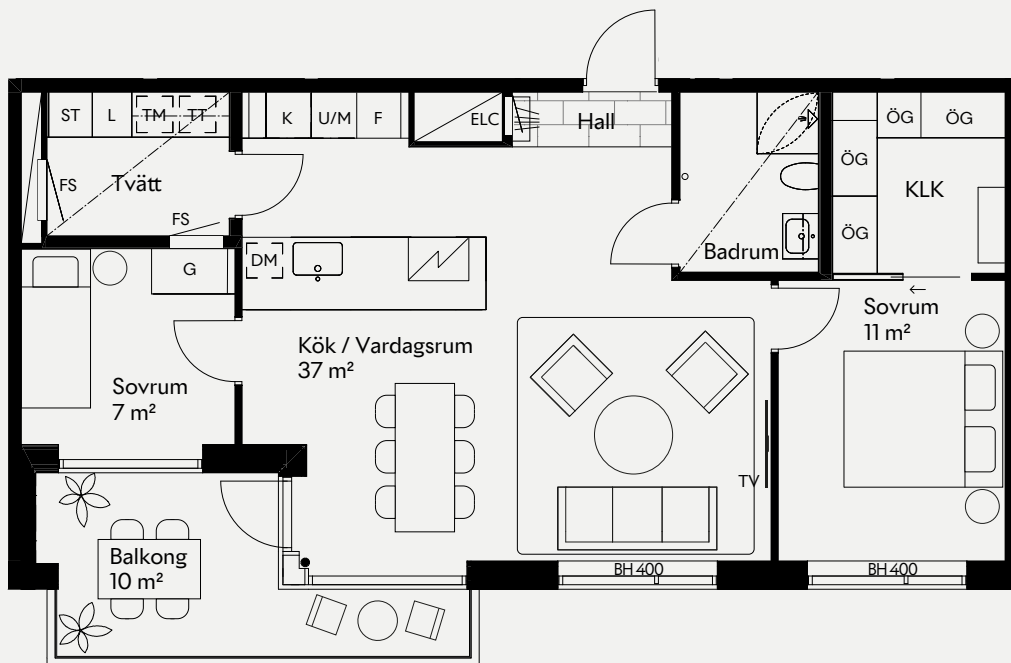
TECKENFÖRKLARING

Diskmaskin	ELC Elcentral	TV-vägg	Torktumlare
Frys	FS Fördelarskåp	Lägre takhöjd	Tvättmaskin
Kyl	▲ Entré	Överskåp	Duschvägg
Städskåp	△ Entré garage	Skjutsdörr	Garderob
Linneskåp	Schakt	Handduktork	Öppen garderob
Högsåp m. ugn/Mikro	Induktionshäll	Pelare	BH Bröstningshöjd

ORIENTERINGSFIGURER



PROJEKT	PLATS	LÄGENHET	RUM / STORLEK	VÅNING	DATUM
Ersta/25	Erstagatan 3, Stockholm	15/25 (1102)	3 rok ca 74 kvm	Plan 11	25.02.13



15/25



Skala: 1:100 (A4)

0 1 2 3 4 5 6 7 8 9 10 11 12 13 14 15m

INFORMATION

Med reservation för eventuella förändringar, avvikelser och tryckfel.

Rumshöjd ca. 2,55 m (om ej annat anges)

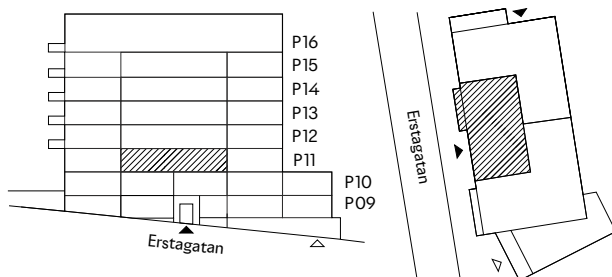
Fönster ner till golv om inte bröstningshöjd (BH) anges.

Lös inredning ingår ej.

TECKENFÖRKLARING

Diskmaskin	ELC Elcentral	TV-vägg	Torktumlare
Frys	FS Fördelarskåp	Lägre takhöjd	Tvättmaskin
Kyl	Entré	Överskåp	Duschvägg
Städskåp	Entré garage	Skjutdörr	Garderob
Linneskåp	Schakt	Handduktork	Öppen garderob
Högskåp m. ugn/Mikro	Induktionshäll	Pelare	BH Bröstningshöjd

ORIENTERINGSFIGURER



PROJEKT	PLATS	LÄGENHET	RUM / STORLEK	VÅNING	DATUM
Ersta/25	Erstagatan 3, Stockholm	16/25 (1103)	4 rok ca 117 kvm varav BOA 112 kvm BlA 5 kvm	Plan 11	25.02.13



16/25



Skala: 1:100 (A4)

0 1 2 3 4 5 6 7 8 9 10 11 12 13 14 15m

INFORMATION

Med reservation för eventuella förändringar, avvikelser och tryckfel.

Rumshöjd ca. 2,55 m (om ej annat anges)

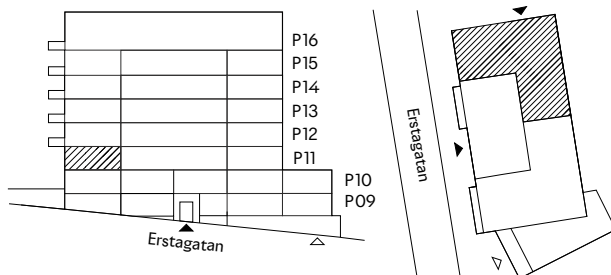
Fönster ner till golv om inte bröstningshöjd (BH) anges.

Lös inredning ingår ej.

TECKENFÖRKLARING

Diskmaskin	ELC Elcentral	TV-vägg	Torktumlare
Frys	FS Fördelarskåp	Lägre takhöjd	Tvättmaskin
Kyl	▲ Entré	Överskåp	Duschvägg
Städskåp	△ Entré garage	Skjutdörr	Garderob
Linneskåp	Schakt	Handduktork	Öppen garderob
Högskåp m. ugn/Mikro	Induktionshäll	Pelare	BH Bröstningshöjd

ORIENTERINGSFIGURER



PROJEKT	PLATS	LÄGENHET	RUM / STORLEK	VÅNING	DATUM
Ersta/25	Erstagatan 3, Stockholm	17/25 (1001)	2 rok ca 78 kvm	Plan 10	25.02.13



17/25



Skala: 1:100 (A4)

0 1 2 3 4 5 6 7 8 9 10 11 12 13 14 15m

INFORMATION

Med reservation för eventuella förändringar, avvikelser och tryckfel.

Rumshöjd ca. 2,6 m (om ej annat anges)

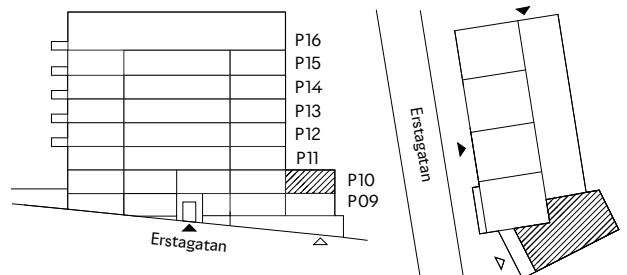
Fönster ner till golv om inte bröstningshöjd (BH) anges.

Lös inredning ingår ej.

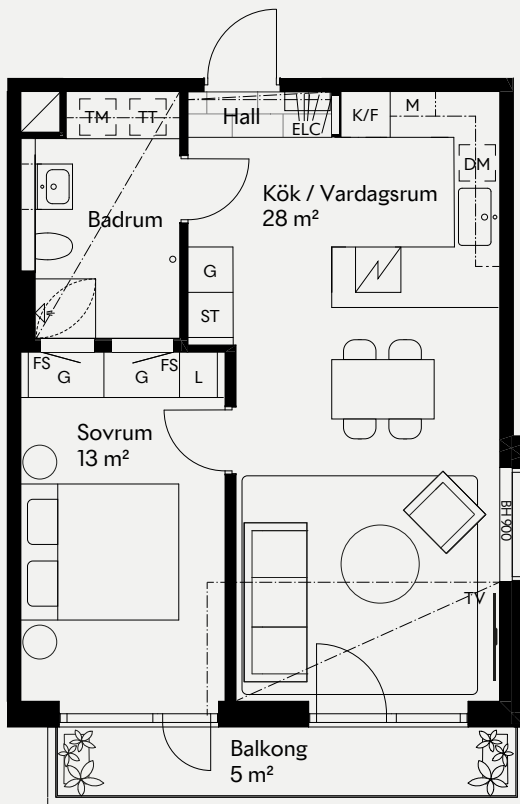
TECKENFÖRKLARING

Diskmaskin	ELC Elcentral	TV-vägg	Torktumlare
Kyl/Frys	FS Fördelarskåp	Lägre takhöjd	Tvättmaskin
Garderob	Entré	Överskåp	Duschvägg
Städskåp	Entré garage	GP Glasparti	Kapphylla/Klädstång
Linneskåp	Schakt	TF Takfönster	BH Bröstningshöjd
Högskåp m. ugn/Mikro	Induktionshäll	Handdukstork	

ORIENTERINGSFIGURER



PROJEKT	PLATS	LÄGENHET	RUM / STORLEK	VÅNING	DATUM
Ersta/25	Erstagatan 3, Stockholm	18/25 (1002)	2 rok ca 50 kvm	Plan 10	25.02.13



18/25



Skala: 1:100 (A4)

0 1 2 3 4 5 6 7 8 9 10 11 12 13 14 15m

INFORMATION

Med reservation för eventuella förändringar, avvikelser och tryckfel.

Rumshöjd ca. 2,6 m (om ej annat anges)

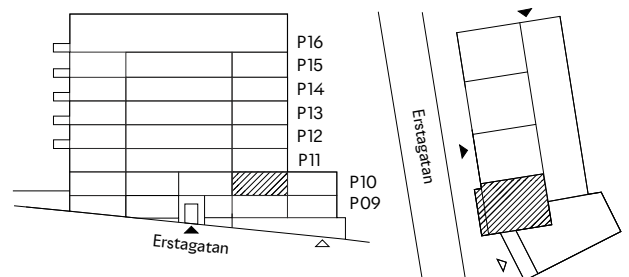
Fönster ner till golv om inte bröstningshöjd (BH) anges.

Lös inredning ingår ej.

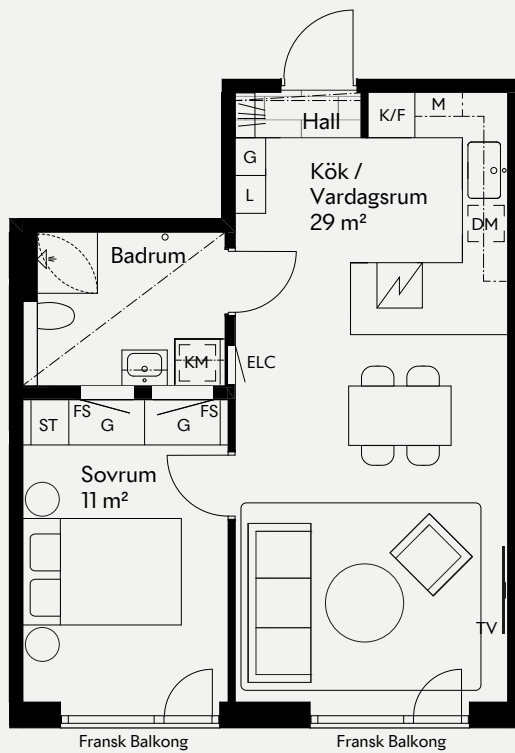
TECKENFÖRKLARING

Diskmaskin	ELC Elcentral	TV-vägg	Torktumlare
Kyl/Frys	FS Fördelarskåp	Lägre takhöjd	Tvättmaskin
Garderob	▲ Entré	Överskåp	Duschvägg
Städskåp	△ Entré garage	GP Glasparti	BH Bröstningshöjd
Linneskåp	Schakt	○ Handduktork	
Mikro i överskåp	Induktionshäll	Kapphylla/Klädstång	

ORIENTERINGSFIGURER



PROJEKT	PLATS	LÄGENHET	RUM / STORLEK	VÅNING	DATUM
Ersta/25	Erstagatan 3, Stockholm	19/25 (1003)	2 rok ca 47 kvm	Plan 10	25.02.13



19/25



Skala: 1:100 (A4)

0 1 2 3 4 5 6 7 8 9 10 11 12 13 14 15m

INFORMATION

Med reservation för eventuella förändringar, avvikelser och tryckfel.

Rumshöjd ca. 2,6 m (om ej annat anges)

Fönster ner till golv om inte bröstningshöjd (BH) anges.

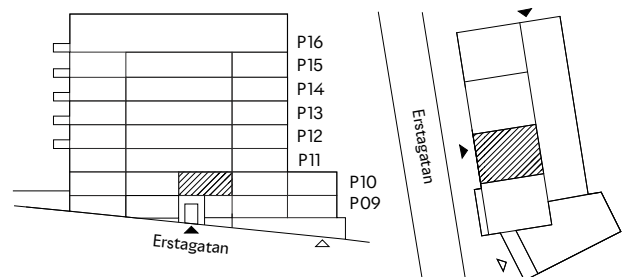
Lös inredning ingår ej.

Redovisad sängstrl: 1,4 x 2,0 m

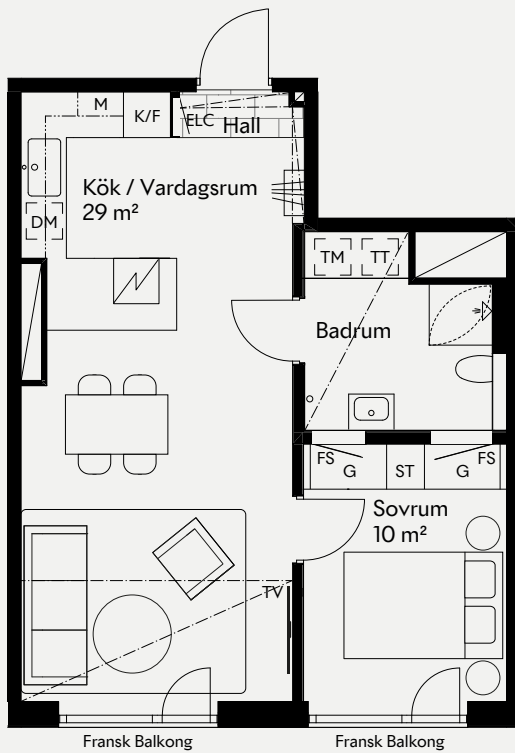
TECKENFÖRKLARING

- | | | | |
|------------------|-----------------|---------------------|---------------|
| Diskmaskin | ELC Elcentral | Kombimaskin | TV-vägg |
| Kyl/Frys | FS Fördelarskåp | Duschvägg | Lägre takhöjd |
| Garderob | ▲ Entré | Handdukstork | Överskåp |
| Städskåp | △ Entré garage | Kapphylla/Klädstång | |
| Linneskåp | Schakt | | |
| Mikro i överskåp | Induktionshäll | | |

ORIENTERINGSFIGURER



PROJEKT	PLATS	LÄGENHET	RUM / STORLEK	VÅNING	DATUM
Ersta/25	Erstagatan 3, Stockholm	20/25 (1004)	2 rok ca 46 kvm	Plan 10	25.02.13



20/25



Skala: 1:100 (A4)

0 1 2 3 4 5 6 7 8 9 10 11 12 13 14 15m

INFORMATION

Med reservation för eventuella förändringar, avvikelser och tryckfel.

Rumshöjd ca. 2,6 m (om ej annat anges)

Fönster ner till golv om inte bröstningshöjd (BH) anges.

Lös inredning ingår ej.

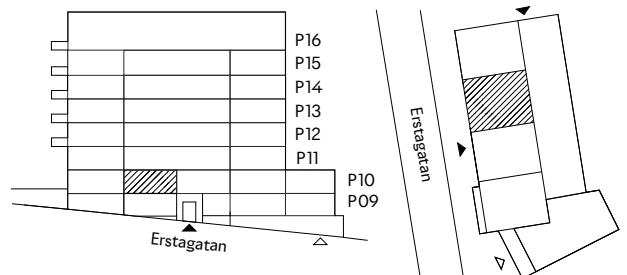
Redovisad sängstrl: 1,4 x 2,0 m

TECKENFÖRKLARING

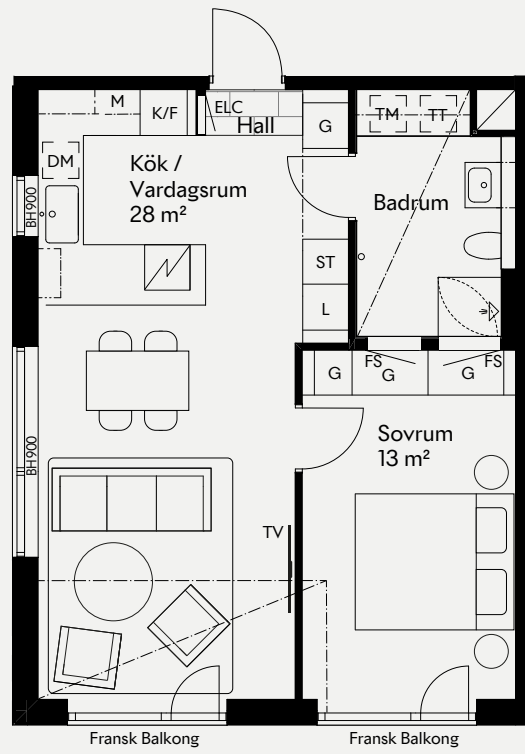
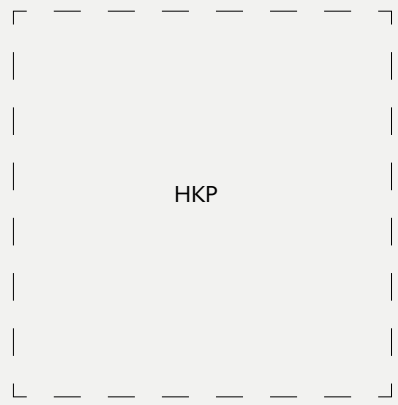
- Diskmaskin
- Kyl/Frys
- Garderob
- Städskåp
- Linneskåp
- Mikro i överskåp
- Elcentral
- Fördelarskåp
- Entré
- Entré garage
- Schakt
- Induktionshäll

- Torktumlare
- Tvättmaskin
- Duschvägg
- Handdukstork
- Kapphylla/Klädstång
- TV-vägg
- Lägre takhöjd
- Överskåp

ORIENTERINGSFIGURER



PROJEKT	PLATS	LÄGENHET	RUM / STORLEK	VÅNING	DATUM
Ersta/25	Erstagatan 3, Stockholm	21/25 (1005)	2 rok ca 51 kvm	Plan 10	25.02.13



21/25



Skala: 1:100 (A4)



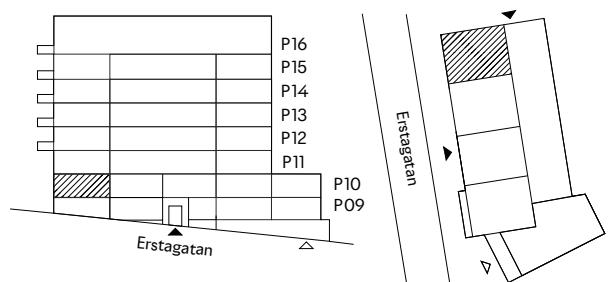
INFORMATION

Med reservation för eventuella förändringar, avvikelser och tryckfel.
 Rumshöjd ca. 2,6 m (om ej annat anges)
 Fönster ner till golv om inte bröstningshöjd (BH) anges.
 Lös inredning ingår ej.

TECKENFÖRKLARING

- | | | |
|------------------|-----------------|-------------------|
| Diskmaskin | ELC Elcentral | Torktumlare |
| Kyl/Frys | FS Fördelarskåp | Tvättmaskin |
| Garderob | ▲ Entré | Duschvägg |
| Städskåp | △ Entré garage | ○ Handduktork |
| Linneskåp | ▨ Schakt | BH Bröstningshöjd |
| Mikro i överskåp | Induktionshäll | |

ORIENTERINGSFIGURER



PROJEKT	PLATS	LÄGENHET	RUM / STORLEK	VÅNING	DATUM
Ersta/25	Erstagatan 3, Stockholm	22/25 (0901)	1 rok ca 77 kvm varav BOA 33 kvm BlA 44 kvm	Plan 09	25.02.20



22/25



Skala: 1:100 (A4)

0 1 2 3 4 5 6 7 8 9 10 11 12 13 14 15m

INFORMATION

Med reservation för eventuella förändringar, avvikelser och tryckfel.

Rumshöjd ca. 2,6 m (om ej annat anges)

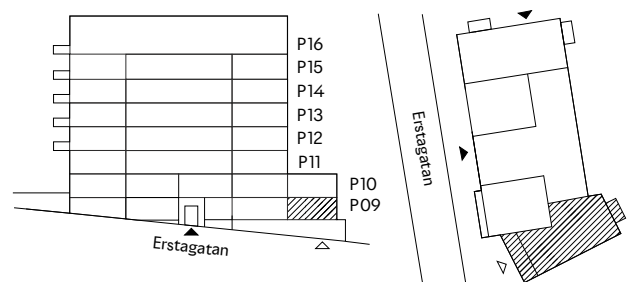
Fönster ner till golv om inte bröstningshöjd (BH) anges.

Lös inredning ingår ej.

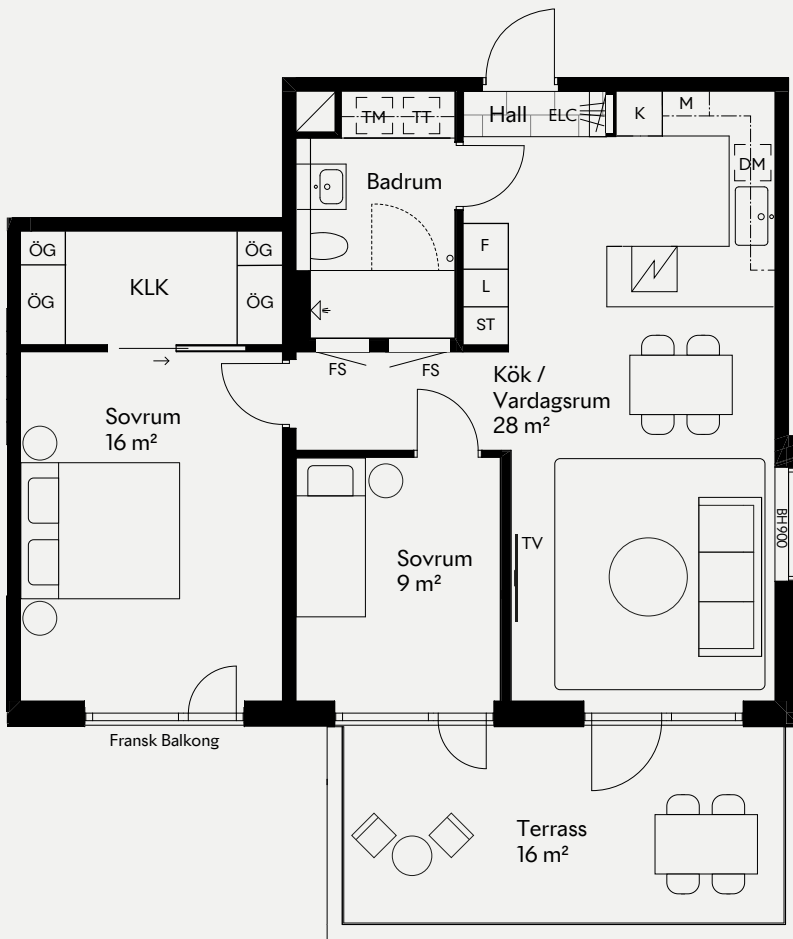
TECKENFÖRKLARING

Diskmaskin	ELC Elcentral	Torktumlare	— TV-vägg
Kyl/Frys	FS Fördelarskåp	Tvättmaskin	— Lägre takhöjd
Garderob	▲ Entré	Duschvägg	- - - Överskåp
Städskåp	△ Entré garage	○ Handduktork	LB Ljusbrunn
Linneskåp	□ Schakt	BH Bröstningshöjd	GP Glasparti
Högsåp m. ugn/Mikro	Induktionsskiva	Kapphylla/Klädstång	

ORIENTERINGSFIGURER



PROJEKT	PLATS	LÄGENHET	RUM / STORLEK	VÅNING	DATUM
Ersta/25	Erstagatan 3, Stockholm	23/25 (0902)	3 rok ca 74 kvm varav BOA 73 kvm BIA 1 kvm	Plan 09	25.02.13



23/25



Skala: 1:100 (A4)

0 1 2 3 4 5 6 7 8 9 10 11 12 13 14 15m

INFORMATION

Med reservation för eventuella förändringar, avvikelser och tryckfel.

Rumshöjd ca. 2,6 m (om ej annat anges)

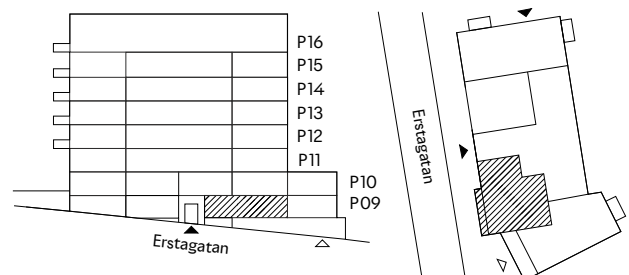
Fönster ner till golv om inte bröstningshöjd (BH) anges.

Lös inredning ingår ej.

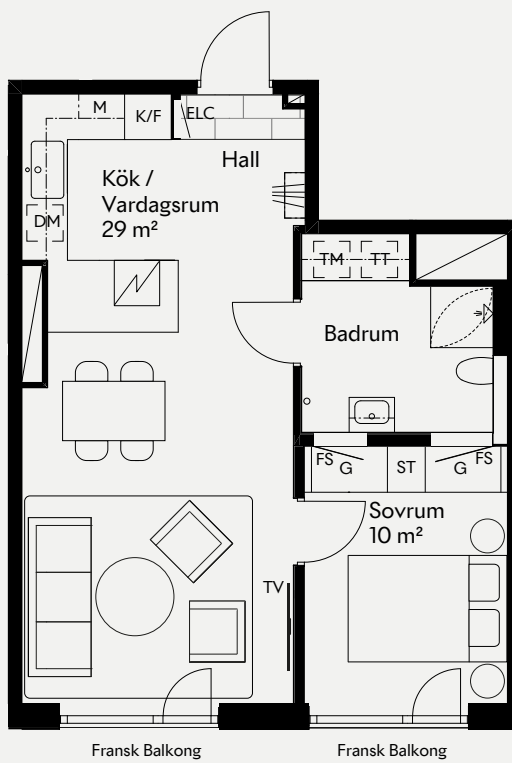
TECKENFÖRKLARING

- | | | | |
|------------------|-----------------|---------------|---------------------|
| Diskmaskin | ELC Elcentral | TV-vägg | Torktumlare |
| Frys | FS Fördelarskåp | Lägre takhöjd | Tvättmaskin |
| Kyl | Entré | Överskåp | Öppen garderob |
| Städskåp | Entré garage | Skjutdörr | Kapphylla/Klädstång |
| Linneskåp | Schakt | Handduktork | Bröstningshöjd |
| Mikro i överskåp | Induktionshäll | | |

ORIENTERINGSFIGURER



PROJEKT	PLATS	LÄGENHET	RUM / STORLEK	VÅNING	DATUM
Ersta/25	Erstagatan 3, Stockholm	24/25 (0903)	2 rok ca 45 kvm varav BOA 37 kvm BIA 8 kvm	Plan 09	25.02.13



24/25



Skala: 1:100 (A4)

0 1 2 3 4 5 6 7 8 9 10 11 12 13 14 15m

INFORMATION

Med reservation för eventuella förändringar, avvikelser och tryckfel.

Rumshöjd ca. 2,6 m (om ej annat anges)

Fönster ner till golv om inte bröstningshöjd (BH) anges.

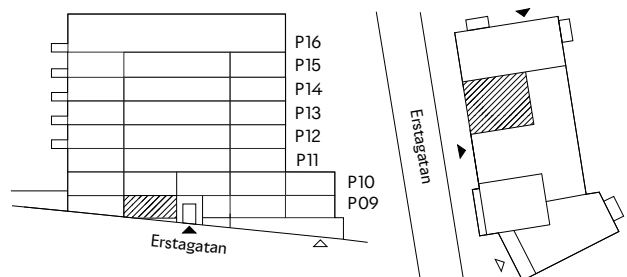
Lös inredning ingår ej.

Redovisad sängstrl: 1,4 x 2,0 m

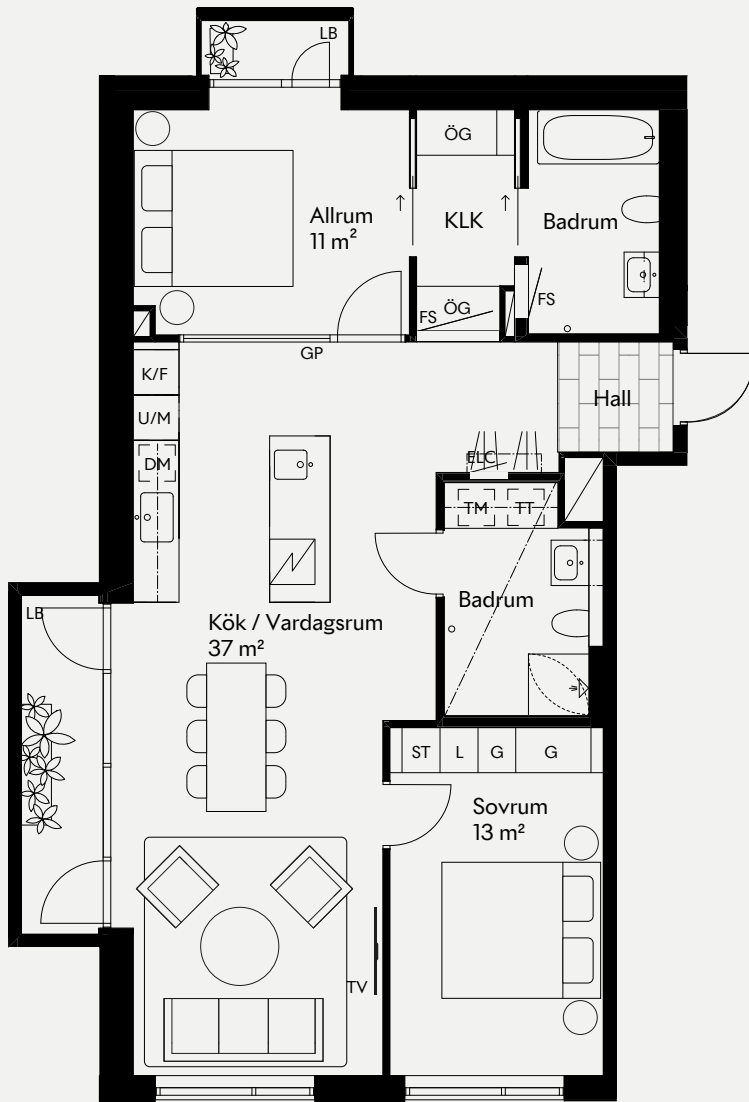
TECKENFÖRKLARING

- | | | |
|------------------|----------------|-------------------------|
| Diskmaskin | Elcentral | Torktumlare |
| Kyl/Frys | Fördelarskåp | Tvättmaskin |
| Garderob | Entré | Duschvägg |
| Städskåp | Entré garage | Handduktork |
| Mikro i överskåp | Schakt | Kapphylla/
Klädstång |
| | Induktionshäll | |

ORIENTERINGSFIGURER



PROJEKT	PLATS	LÄGENHET	RUM / STORLEK	VÅNING	DATUM
Ersta/25	Erstagatan 3, Stockholm	25/25 (0904)	2 rok ca 83 kvm varav BOA 38 kvm BlA 45 kvm	Plan 09	25.02.13



25/25



Skala: 1:100 (A4)

0 1 2 3 4 5 6 7 8 9 10 11 12 13 14 15m

INFORMATION

Med reservation för eventuella förändringar, avvikelser och tryckfel.

Rumshöjd ca. 2,6 m (om ej annat anges)

Fönster ner till golv om inte bröstningshöjd (BH) anges.

Lös inredning ingår ej.

TECKENFÖRKLARING

- | | | |
|---------------------|----------------|---------------------|
| Diskmaskin | Elcentral | Torktumlare |
| Kyl/Frys | Fördelarskåp | Tvättmaskin |
| Garderob | Entré | Duschvägg |
| Öppen garderob | Entré garage | Handdukstork |
| Stådsåp | Schakt | Kapphylla/Klädstång |
| Linneskåp | Skjutdörr | |
| Högsåp m. ugn/Mikro | Induktionshåll | |

ORIENTERINGSFIGURER

